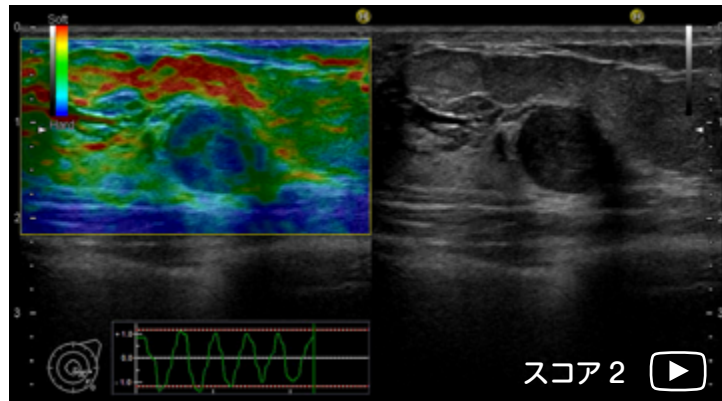


「青の中に少し緑が入るもの」
はスコア 4

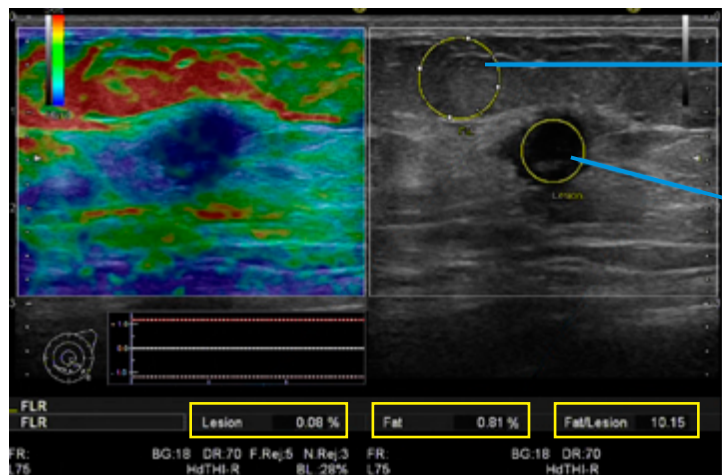


「緑の中に少し青が混ざるもの」
はスコア 2

Strain ratio (SR)

病変部と皮下脂肪層のひずみの比を取った fat-lesion ratio が用いられています。良悪性のカットオフ値は 4.0 ~ 5.0 程度とされていますが、装置によって差があります。

スコアと SR は同じ画像を用いているため、診断能に大差はありません。慣れた検査者が判断するにはスコアを用いた方が判断が早いですが、自信がない場合や客観性を持たせたい場合には SR を用いると良いでしょう。



Fat サークル内の
平均ひずみ
0.81%

Lesion サークル内の
平均ひずみ
0.08%

Fat/Lesion Ratio
10.15